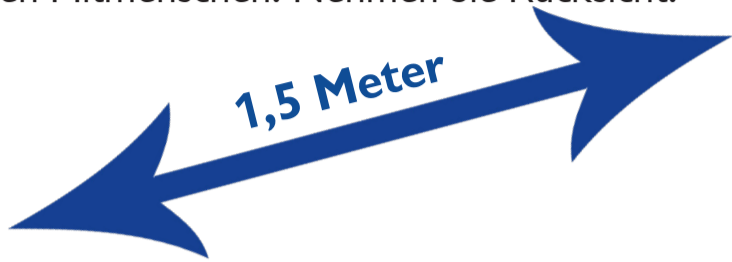


Corona **ETIKETTE** Norderney

1. Bitte halten Sie grundsätzlich 1,5 Meter Abstand zu Ihren Mitmenschen. Nehmen Sie Rücksicht.

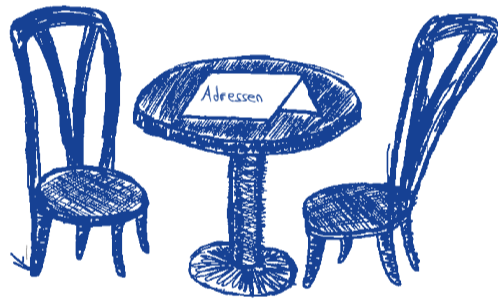


3. Bitte tragen Sie Ihre Mund-Nasen-Bedeckung auch beim Einkaufen in den Norderneyer Läden und eigentlich immer wenn's eng wird. Nutzen Sie die Desinfektionsmittel am Eingang und halten Sie sich an eine evtl. maximale Personenanzahl im Geschäft.



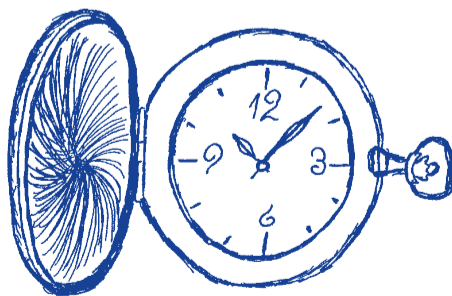
5. Bitte beachten Sie in den Norderneyer Restaurants den Abstand sowie die Sitzregelung. Jeder Stuhl, jeder Tisch muss bitte so stehen bleiben, wie vorgefunden und auch die Kinder dürfen derzeit nicht umherlaufen.

Zudem ist jeder Gastronom verpflichtet Ihren Namen, sowie Ihre Heimatadresse und Ihre Telefonnummer aufzunehmen.



6. Bitte beachten Sie auch die durch Ihre Unterkunft ausgegebenen Hygiene- und Abstandsregeln, z.B. bzgl. der Frühstücksregelung. Haben Sie bitte Respekt und Geduld. Vorerst wird es keine Buffets geben.

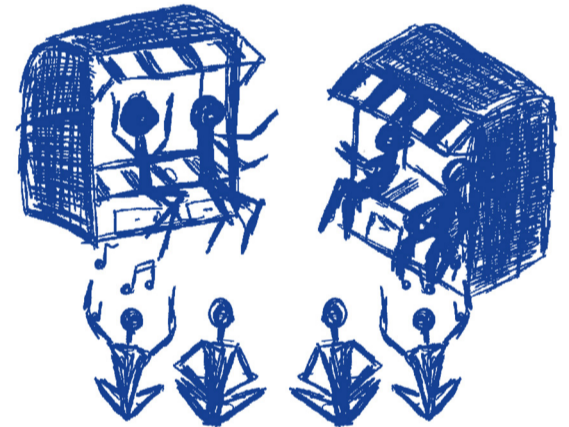
8. Haben Sie bitte Geduld - mit Ihren Mitgästen und mit Norderneyer Betrieben und deren Mitarbeiterinnen und Mitarbeitern, die Einhaltung aller Verordnungen erfordert Zeit und Geduld von allen.



2. Bitte tragen Sie eine Mund-Nasen-Bedeckung bei der An- und Abreise mit der Bahn, auf der Fähre und in den Insel-Bussen.



4. Im öffentlichen Raum können Sie sich mit bis zu 10 Personen aus verschiedenen Hausständen aufhalten. Vermeiden Sie Partys, Gruppen- und weitere Zusammenkünfte mit mehr als 10 Personen.



7. Sollten Sie bei sich Corona-Symptome feststellen, bleiben Sie bitte in Ihrer Unterkunft und rufen Sie die **116 117** an.



Tipp:

Waschen Sie Ihre Hände mindestens 30 Sekunden lang und mit Seife.

Verwenden Sie im Laufe des Tages Desinfektionsmittel, wenn Sie in der Öffentlichkeit unterwegs waren.



Sie gefallen uns mit Abstand am besten!